

令和7年4月7日  
 東日本高速道路株式会社  
 東北支社  
 関東支社

## E4 東北自動車道 リニューアル工事予定のお知らせ



NEXCO東日本東北支社(宮城県仙台市)と関東支社(埼玉県さいたま市)は、**E4** 東北自動車道(以下「東北道」)で令和7年(2025年)5月以降に開始する高速道路リニューアル工事についてお知らせします。

下記の交通規制に伴い、車線数が減少しますのでご注意ください。

リニューアル工事は、高速道路を安全・安心にご利用いただくために必要な工事です。お客さまへのご迷惑を最小限にするよう取り組んでまいりますので、ご理解とご協力をお願いします。

### 1. 位置図・交通規制予定



番号	区間	規制形態	期間	渋滞予測	詳細
D	鹿角八幡平IC～小坂IC(上下線)	終日 通行規制	5月8日～ 9月28日	なし	別紙 1
E	紫波IC～盛岡南IC(上下線)	終日 通行規制	5月7日～ 8月6日	休日を中心に 最大5km超	別紙 2
F	平泉前沢IC～水沢IC(上下線)	終日 通行規制	5月12日～ 8月5日	休日を中心に 最大5km程度	別紙 3
G	一関IC～平泉前沢IC(上下線)	終日 通行規制	5月7日～ 7月29日	休日を中心に 最大5km程度	別紙 4
H	大衡IC～古川IC(上下線)	終日 通行規制	5月7日～ 7月18日	休日を中心に 最大5km超	別紙 5
I	白石IC～村田IC(上下線)	終日 通行規制	5月12日～ 7月17日	休日を中心に 最大5km超	別紙 6
J	国見IC～白石IC(上り線)	終日 通行規制	5月23日～ 8月6日	休日を中心に 最大5km超	別紙 7
L	本宮IC～二本松IC(上下線)	終日 通行規制	6月16日～ 12月19日	なし	別紙 8
M	矢吹IC～郡山南IC(上下線)	終日 通行規制	5月7日～ 6月21日	休日を中心に 最大5km程度	別紙 9
N	那須IC～白河IC(上下線)	終日 通行規制	5月7日～ 8月8日	休日を中心に 最大5km超	別紙 10

※八戸自動車道(A, B, C)および二本松IC～福島西IC(K)におけるリニューアル工事の詳細は以下をご確認ください。

・【八戸自動車道(A, B, C)リニューアル工事について】

東北地方 リニューアル工事予定のお知らせ(令和7年2月14日発表)

<https://www.e-nexco.co.jp/pressroom/tohoku/2025/0214/00014631.html>

・【東北道 二本松IC～福島西IC(K)のリニューアル工事について】

東北地方 リニューアル工事予定のお知らせ(令和7年2月13日発表)

<https://www.e-nexco.co.jp/pressroom/tohoku/2025/0213/00014622.html>

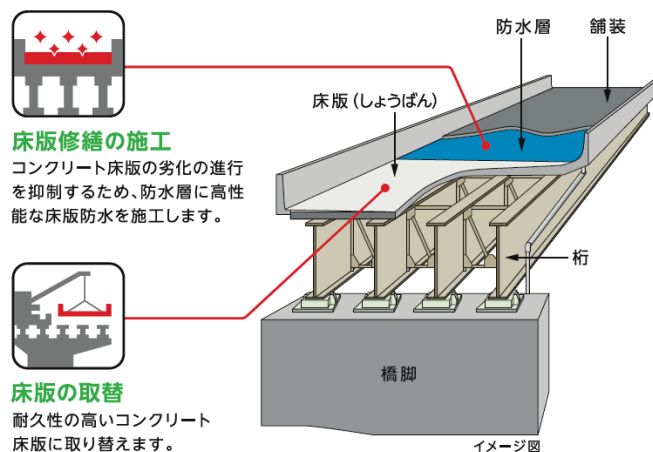
※土・日・祝日も終日規制を行います。

※工事の進捗状況により交通規制期間が変更となる場合があります。

※事故や天候の影響などで実際の渋滞状況が予測と異なる可能性もあるため、出発前に最新の交通情報をご確認ください。

## 2. 工事内容

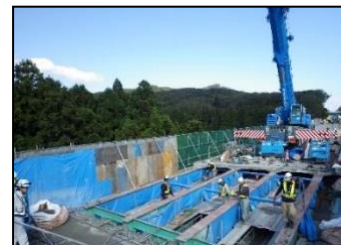
今回お知らせする工事はいずれも床版取替工事です。この工事では、老朽化や大型車の増加等により傷んだコンクリート床版をより耐久性の高い新しいプレストレストコンクリート床版に取り替えます。また、床版の劣化を防ぐために防水層に高性能な床版防水も実施します。



### ◆工事イメージ写真



【対面通行規制状況】



【古い床版撤去状況】



【新しい床版設置状況】

### 3. ご利用時のお願い

- (1) 工事区間は終日交通規制を行います。一部区間では、工事箇所を先頭に渋滞を予測していますので、時間に余裕をもってお出かけくださいますようお願いいたします。
- (2) 走行車線や路肩が狭くなっているため、走行する際は規制速度を遵守し、車間距離を確保して追突事故などには十分注意をお願いします。また、規制区間の前後では大きく車線が切り替わりますので、現地の案内看板などに従って通行をお願いします。
- (3) 工事現場周辺では、工事用車両の出入りがありますので、前方に十分注意して通行をお願いします。
- (4) 工事期間中は、LED情報板を利用した渋滞情報の提供、道路情報板や路上標識を活用した工事規制情報の提供や安全に走行していただくための注意の呼びかけを実施してまいります。走行の際にはこれらの情報をご確認のうえ、安全に走行していただきますようお願いいたします。

#### ◆工事現場周辺での情報提供イメージ写真



【LED情報板】



【道路情報板】



【工事規制材】

### 4. 特殊車両通行時のお願い

今回の交通規制に伴い、終日対面通行規制期間及び終日通行規制期間には、**車幅3.0mを超える特殊車両は通行できません**。ご利用されるお客さまは、周辺道路などへ迂回をお願いします。

また、特殊車両通行許可(※1)について、高速道路の経路のみ取得されている場合は、一般道の許可の取得も必要となりますのでご注意ください。

※1特殊車両通行許可とは

道路法及び車両制限令に基づき、一般的制限値(長さ・重さ・車幅など)を超えた特殊車両が公道を通行するにあたり必要となる許可のこと。

### 5. 交通情報の入手方法

全国の高速道路の便利な情報が満載のサイト『ドラぷら』

<https://www.driveplaza.com/>

高速道路の交通情報提供サービス『ドライブトラフィック(ドラとら)』

リアルタイム情報 <https://www.drivetraffic.jp/>

工事規制情報 <https://www.drivetraffic.jp/construction-regulation>

NEXCO東日本お客さまセンター

24時間365日オペレーターが対応いたします。

0570-024-024(ナビダイヤル) または 03-5308-2424

## 日本道路交通情報センター(JARTIC)

<https://www.jartic.or.jp/>

全国共通ダイヤル 050-3369-6666 (携帯短縮ダイヤル#8011)

※全国どこからでも最寄りの情報センターに接続します。

青森情報	050-3369-6602
岩手情報	050-3369-6603
宮城情報	050-3369-6604
福島情報	050-3369-6607
栃木情報	050-3369-6609
東北地方高速情報	050-3369-6761

## LINE公式アカウント

NEXCO東日本管内の通行止め状況などをお知らせしています。

【検索】「NEXCO東日本」で検索

【ID】 @e-nexco

【友だち追加2次元コード】



## X(旧Twitter)公式アカウント

「NEXCO東日本(東北)(@e\_nexco\_tohoku)」および「NEXCO東日本(関東)(@e\_nexco\_kan to)」で東北地方および関東地方の高速道路情報を配信しています。

## ハイウェイラジオ

ハイウェイラジオ(AM1620kHz)

放送している区間は高速道路上の標識によりご案内しています。

## ハイウェイ情報ターミナル

SA・PAに設置しているモニター画面にて、広域の道路交通情報をお知らせしています。



### 高速道路リニューアルプロジェクト

いま、安全・安心を次の世代へ。

NEXCO東日本は、皆さまに安全・安心をお届けするために、高速道路の大規模更新・修繕事業に取り組んで参ります。

URL : <https://www.e-nexco.co.jp/renewal/>

または『高速リニューアル』で検索ください。

NEXCO東日本グループでは、2021～2025年までの期間を「SDGsの達成に貢献し、新たな未来社会に向け変革していく期間」と位置づけ、様々な取組みを行っています。

今回の「リニューアル工事」の取組みについては、安全・安心で信頼できるインフラ整備などにつながる事業活動としてSDGs目標の8番、9番、11番に貢献するものと考えています。



工事概要

区 間	<b>E4</b> 東北道 鹿角八幡平IC～小坂IC(上下線)
規制種別	① 終日車線規制 令和7年5月8日(木)～5月28日(水)、令和7年9月5日(金)～9月28日(日)
期間	② 終日対面通行規制 令和7年5月29日(木)～9月4日(木) ※土・日・祝日も実施します。 ※工事の進捗や天候などにより、規制期間が変更となる場合があります。
工事内容	床版取替工事

1. 交通規制区間

位置図



工事区間



2. 交通規制期間



日	月	火	水	木	金	土
				1	2	3
4	5	6	7	8	9	10
11	12	13	14	15	16	17
18	19	20	21	22	23	24
25	26	27	28	29	30	31

日	月	火	水	木	金	土
1	2	3	4	5	6	7
8	9	10	11	12	13	14
15	16	17	18	19	20	21
22	23	24	25	26	27	28
29	30					

日	月	火	水	木	金	土
		1	2	3	4	5
6	7	8	9	10	11	12
13	14	15	16	17	18	19
20	21	22	23	24	25	26
27	28	29	30	31		

日	月	火	水	木	金	土
					1	2
3	4	5	6	7	8	9
10	11	12	13	14	15	16
17	18	19	20	21	22	23
24	25	26	27	28	29	30
31						

日	月	火	水	木	金	土
	1	2	3	4	5	6
7	8	9	10	11	12	13
14	15	16	17	18	19	20
21	22	23	24	25	26	27
28	29	30				

 : 終日車線規制  
 : 終日対面通行規制

### 3. 渋滞予測

渋滞は発生しないと予測していますが、当該区間をご利用される際は、安全運転に努めていただきますとともに、時間に余裕をもってお出かけくださいますようお願いいたします。

なお、事故や天候の影響等で実際の渋滞状況が予測と異なる可能性もあるため、出発前に最新の交通情報をご確認ください。

### 4. 交通規制内容

規制速度を遵守し、前の車との車間距離を確保して追突事故などには十分注意をお願いします。

#### (1) 終日車線規制

片側2車線のうち、1車線を確保しつつ、工事を行います。

#### (2) 終日対面通行規制

往復4車線(片側2車線)のうち、2車線(片側1車線)を確保しつつ、工事を行います。



対面通行規制



通行止めをおこなわず両方向の通行を確保する対面通行規制など、可能な限り交通への影響を抑えられる工事方法を実施していきます。

特設WEBサイト([https://www.e-nexco.co.jp/renewal/tohoku\\_2025/48\\_49-1/](https://www.e-nexco.co.jp/renewal/tohoku_2025/48_49-1/))もご覧ください。

工事概要

区 間	<b>E4</b> 東北道 紫波IC～盛岡南IC(上下線)
規制種別	① 終日車線規制 令和7年5月7日(水)～5月21日(水)、令和7年7月27日(日)～8月6日(水)
期間	② 終日対面通行規制 令和7年5月22日(木)～7月26日(土) ※土・日・祝日も実施します。 ※工事の進捗や天候などにより、規制期間が変更となる場合があります。
工事内容	床版取替工事

1. 交通規制区間

位置図



工事区間



2. 交通規制期間

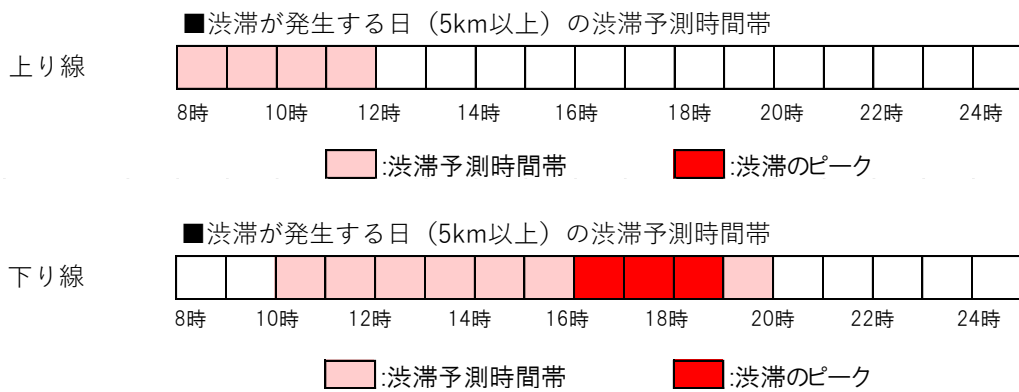
5月						
日	月	火	水	木	金	土
				1	2	3
4	5	6	7	8	9	10
11	12	13	14	15	16	17
18	19	20	21	22	23	24
25	26	27	28	29	30	31

6月						
日	月	火	水	木	金	土
1	2	3	4	5	6	7
8	9	10	11	12	13	14
15	16	17	18	19	20	21
22	23	24	25	26	27	28
29	30					

7月						
日	月	火	水	木	金	土
		1	2	3	4	5
6	7	8	9	10	11	12
13	14	15	16	17	18	19
20	21	22	23	24	25	26
27	28	29	30	31		

8月						
日	月	火	水	木	金	土
					1	2
3	4	5	6	7	8	9
10	11	12	13	14	15	16
17	18	19	20	21	22	23
24	25	26	27	28	29	30
31						

- : 終日車線規制
- : 終日対面通行規制
- : 渋滞発生日(5km以上)



※工事期間中の5月～8月の上り線で休日の15時から18時、下り線で平日の17時から18時を中心に5km程度の渋滞発生も予測しています。

※車線規制期間中、渋滞緩和を図るため、工事区間の迂回やピーク時間帯を避けたご利用にご協力をお願いいたします。

※事故や天候の影響等で実際の渋滞状況が予測と異なる可能性もあるため、出発前に最新の交通情報をご確認ください。

### 3. 交通規制内容

規制速度を遵守し、前の車との車間距離を確保して追突事故などには十分注意をお願いします。

#### (1) 終日車線規制

片側2車線のうち、1車線を確保しつつ、工事を行います。

#### (2) 終日対面通行規制

往復4車線（片側2車線）のうち、2車線（片側1車線）を確保しつつ、工事を行います。



対面通行規制



通行止めをおこなわず両方向の通行を確保する対面通行規制など、可能な限り交通への影響を抑えられる工事方法を実施していきます。

特設WEBサイト([https://www.e-nexco.co.jp/renewal/tohoku\\_2025/40\\_41/](https://www.e-nexco.co.jp/renewal/tohoku_2025/40_41/))もご覧ください。



工事概要

区 間	<b>E4</b> 東北道 平泉前沢IC～水沢IC(上下線)
規制種別 期間	① 終日車線規制 令和7年5月12日(月)～5月20日(火)、令和7年7月28日(月)～8月5日(火) ② 終日対面通行規制 令和7年5月21日(水)～7月27日(日) ※土・日・祝日も実施します。 ※工事の進捗や天候などにより、規制期間が変更となる場合があります。
工事内容	床版取替工事

1. 交通規制区間

位置図



工事区間





2. 交通規制期間

日	月	火	水	木	金	土
				1	2	3
4	5	6	7	8	9	10
11	12	13	14	15	16	17
18	19	20	21	22	23	24
25	26	27	28	29	30	31

日	月	火	水	木	金	土
1	2	3	4	5	6	7
8	9	10	11	12	13	14
15	16	17	18	19	20	21
22	23	24	25	26	27	28
29	30					

日	月	火	水	木	金	土
		1	2	3	4	5
6	7	8	9	10	11	12
13	14	15	16	17	18	19
20	21	22	23	24	25	26
27	28	29	30	31		

日	月	火	水	木	金	土
					1	2
3	4	5	6	7	8	9
10	11	12	13	14	15	16
17	18	19	20	21	22	23
24	25	26	27	28	29	30
31						

 : 終日車線規制  
 : 終日対面通行規制

※工事期間中の5月～8月の上り線で休日10時及び16時を中心に渋滞の発生を予測しています。  
※車線規制期間中、渋滞緩和を図るため、工事区間の迂回やピーク時間帯を避けたご利用にご協力をお願いいたします。

※事故や天候の影響等で実際の渋滞状況が予測と異なる可能性もあるため、出発前に最新の交通情報をご確認ください。

### 3. 交通規制内容

規制速度を遵守し、前の車との車間距離を確保して追突事故などには十分注意をお願いします。

#### (1) 終日車線規制

片側2車線のうち、1車線を確保しつつ、工事を行います。

#### (2) 終日対面通行規制

往復4車線(片側2車線)のうち、2車線(片側1車線)を確保しつつ、工事を行います。



対面通行規制



通行止めをおこなわず両方向の通行を確保する対面通行規制など、可能な限り交通への影響を抑えられる工事方法を実施していきます。

特設WEBサイト([https://www.e-nexco.co.jp/renewal/tohoku\\_2025/35\\_36/](https://www.e-nexco.co.jp/renewal/tohoku_2025/35_36/))もご覧ください。

工事概要

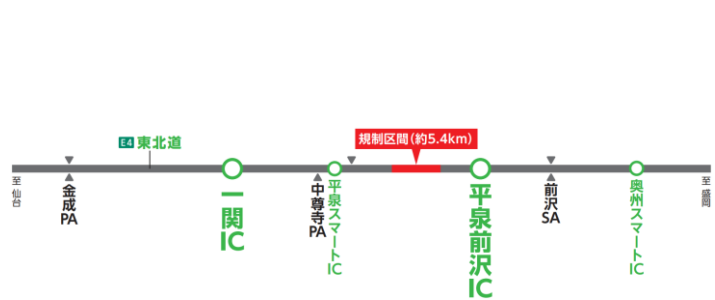
区 間	<b>E4</b> 東北道 一関IC～平泉前沢IC(上下線)
規制種別 期間	① 終日車線規制 令和7年5月7日(水)～5月29日(木)、令和7年7月9日(水)～7月29日(火) ② 終日対面通行規制 令和7年5月30日(金)～7月8日(火) ※土・日・祝日も実施します。 ※工事の進捗や天候などにより、規制期間が変更となる場合があります。
工事内容	床版取替工事

1. 交通規制区間

位置図



工事区間



2. 交通規制期間

5月						
日	月	火	水	木	金	土
				1	2	3
4	5	6	7	8	9	10
11	12	13	14	15	16	17
18	19	20	21	22	23	24
25	26	27	28	29	30	31

6月						
日	月	火	水	木	金	土
1	2	3	4	5	6	7
8	9	10	11	12	13	14
15	16	17	18	19	20	21
22	23	24	25	26	27	28
29	30					

7月						
日	月	火	水	木	金	土
		1	2	3	4	5
6	7	8	9	10	11	12
13	14	15	16	17	18	19
20	21	22	23	24	25	26
27	28	29	30	31		

→ : 終日車線規制  
→ : 終日対面通行規制

※工事期間中の5月～8月の上り線で休日16時を中心に渋滞の発生を予測しています。

※車線規制期間中、渋滞緩和を図るため、工事区間の迂回やピーク時間帯を避けたご利用にご協力をお願いいたします。

※事故や天候の影響等で実際の渋滞状況が予測と異なる可能性もあるため、出発前に最新の交通情報をご確認ください。

### 3. 交通規制内容

規制速度を遵守し、前の車との車間距離を確保して追突事故などには十分注意をお願いします。

#### (1) 終日車線規制

片側2車線のうち、1車線を確保しつつ、工事を行います。

#### (2) 終日対面通行規制

往復4車線(片側2車線)のうち、2車線(片側1車線)を確保しつつ、工事を行います。



対面通行規制



通行止めをおこなわず両方向の通行を確保する対面通行規制など、可能な限り交通への影響を抑えられる工事方法を実施していきます。

特設WEBサイト([https://www.e-nexco.co.jp/renewal/tohoku\\_2025/34\\_35/](https://www.e-nexco.co.jp/renewal/tohoku_2025/34_35/))もご覧ください。

工事概要

区 間	<b>E4</b> 東北道 大衡IC～古川IC(上下線)
規制種別 期間	① 終日車線規制 令和7年5月7日(水)～5月10日(土)、令和7年7月14日(月)～7月18日(金) ② 終日対面通行規制 令和7年5月11日(日)～7月13日(日) ※土・日・祝日も実施します。 ※工事の進捗や天候などにより、規制期間が変更となる場合があります。
工事内容	床版取替工事

1. 交通規制区間

位置図



工事区間



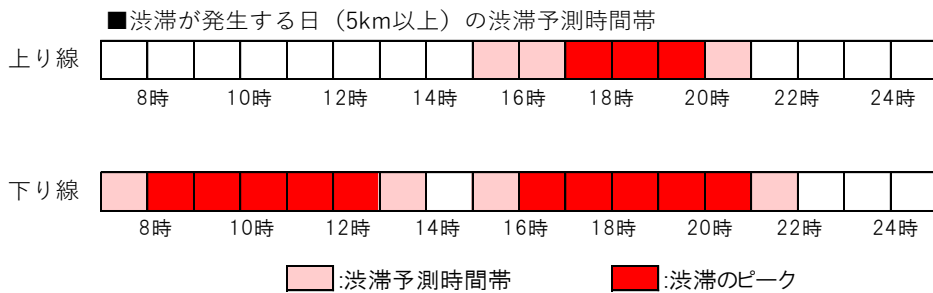
2. 交通規制期間

日	月	火	水	木	金	土
				1	2	3
4	5	6	7	8	9	10
11	12	13	14	15	16	17
18	19	20	21	22	23	24
25	26	27	28	29	30	31

日	月	火	水	木	金	土
1	2	3	4	5	6	7
8	9	10	11	12	13	14
15	16	17	18	19	20	21
22	23	24	25	26	27	28
29	30					

日	月	火	水	木	金	土
		1	2	3	4	5
6	7	8	9	10	11	12
13	14	15	16	17	18	19
20	21	22	23	24	25	26
27	28	29	30	31		

- : 終日車線規制
- : 終日対面通行規制
- : 渋滞発生日(5km以上)



※工事期間中の、5月～7月の上り線で平日16時から19時および休日9時から19時、下り線で平日7時から12時および休日15時から19時を中心に5km程度の渋滞発生も予測しています。

※車線規制期間中、渋滞緩和を図るため、工事区間の迂回やピーク時間帯を避けたご利用にご協力をお願いいたします。

※事故や天候の影響等で実際の渋滞状況が予測と異なる可能性があるため、出発前に最新の交通情報をご確認ください。

### 3. 交通規制内容

規制速度を遵守し、前の車との車間距離を確保して追突事故などには十分注意をお願いします。

#### (1) 終日車線規制

片側2車線のうち、1車線を確保しつつ、工事を行います。

#### (2) 終日対面通行規制

往復4車線(片側2車線)のうち、2車線(片側1車線)を確保しつつ、工事を行います。



対面通行規制



通行止めをおこなわず両方向の通行を確保する対面通行規制など、可能な限り交通への影響を抑えられる工事方法を実施していきます。

特設WEBサイト([https://www.e-nexco.co.jp/renewal/tohoku\\_2025/30-1\\_31/](https://www.e-nexco.co.jp/renewal/tohoku_2025/30-1_31/))もご覧ください。

工事概要

区 間	E4 東北道 白石IC～村田IC(上下線)
規制種別	① 終日車線規制 令和7年5月12日(月)～5月16日(金)、令和7年7月13日(日)～7月17日(木)
期間	② 終日対面通行規制 令和7年5月17日(土)～7月12日(土) ※土・日・祝日も実施します。 ※工事の進捗や天候などにより、規制期間が変更となる場合があります。
工事内容	床版取替工事

1. 交通規制区間

位置図



工事区間



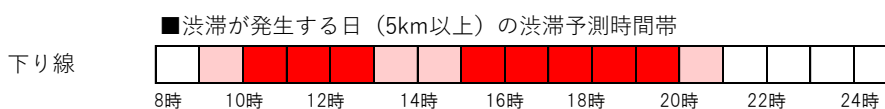
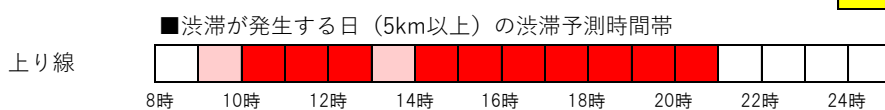
2. 交通規制期間

日	月	火	水	木	金	土
				1	2	3
4	5	6	7	8	9	10
11	12	13	14	15	16	17
18	19	20	21	22	23	24
25	26	27	28	29	30	31

日	月	火	水	木	金	土
1	2	3	4	5	6	7
8	9	10	11	12	13	14
15	16	17	18	19	20	21
22	23	24	25	26	27	28
29	30					

日	月	火	水	木	金	土
		1	2	3	4	5
6	7	8	9	10	11	12
13	14	15	16	17	18	19
20	21	22	23	24	25	26
27	28	29	30	31		

- : 終日車線規制
- : 終日対面通行規制
- : 渋滞発生日(5km以上)



※工事期間中の、5月～7月の上り線で休日の16時から18時、下り線で休日の10時から11時を中心に5km程度の渋滞発生も予測しています。

※車線規制期間中、渋滞緩和を図るため、工事区間の迂回やピーク時間帯を避けたご利用にご協力をお願いいたします。

※事故や天候の影響等で実際の渋滞状況が予測と異なる可能性があるため、出発前に最新の交通情報をご確認ください。

### 3. 交通規制内容

規制速度を遵守し、前の車との車間距離を確保して追突事故などには十分注意をお願いします。

#### (1) 終日車線規制

片側2車線のうち、1車線を確保しつつ、工事を行います。

#### (2) 終日対面通行規制

往復4車線(片側2車線)のうち、2車線(片側1車線)を確保しつつ、工事を行います。



対面通行規制



通行止めをおこなわず両方向の通行を確保する対面通行規制など、可能な限り交通への影響を抑えられる工事方法を実施していきます。

特設WEBサイト([https://www.e-nexco.co.jp/renewal/tohoku\\_2025/24\\_25/](https://www.e-nexco.co.jp/renewal/tohoku_2025/24_25/))もご覧ください。



工事概要

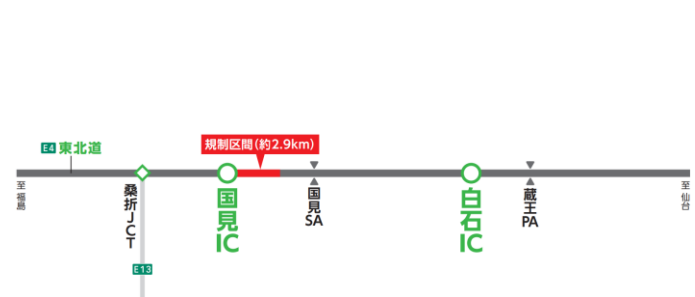
区 間	<b>E4</b> 東北道 国見IC～白石IC(上り線)
規制種別	終日車線規制
期間	令和7年5月23日(金)～8月6日(水) ※土・日・祝日も実施します。 ※工事の進捗や天候などにより、規制期間が変更となる場合があります。
工事内容	床版取替工事

1. 交通規制区間

位置図



工事区間



2. 交通規制期間

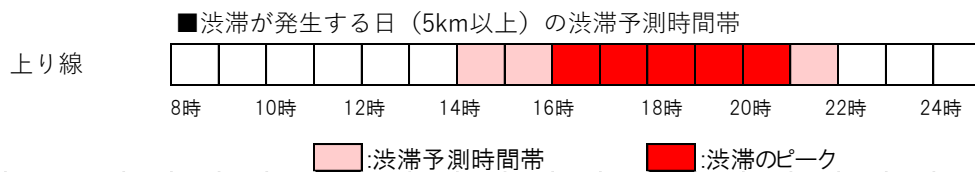
5月						
日	月	火	水	木	金	土
				1	2	3
4	5	6	7	8	9	10
11	12	13	14	15	16	17
18	19	20	21	22	23	24
25	26	27	28	29	30	31

6月						
日	月	火	水	木	金	土
1	2	3	4	5	6	7
8	9	10	11	12	13	14
15	16	17	18	19	20	21
22	23	24	25	26	27	28
29	30					

7月						
日	月	火	水	木	金	土
		1	2	3	4	5
6	7	8	9	10	11	12
13	14	15	16	17	18	19
20	21	22	23	24	25	26
27	28	29	30	31		

8月						
日	月	火	水	木	金	土
					1	2
3	4	5	6	7	8	9
10	11	12	13	14	15	16
17	18	19	20	21	22	23
24	25	26	27	28	29	30
31						

→ : 終日車線規制  
 ■ : 渋滞発生日(5km以上)



※工事期間中の、5月～8月の上り線で休日の16時から18時を中心に5km程度の渋滞発生も予測しています。

※車線規制期間中、渋滞緩和を図るため、工事区間の迂回やピーク時間帯を避けたご利用にご協力をお願いいたします。

※事故や天候の影響等で実際の渋滞状況が予測と異なる可能性もあるため、出発前に最新の交通情報をご確認ください。

### 3. 交通規制内容

規制速度を遵守し、前の車との車間距離を確保して追突事故などには十分注意をお願いします。

終日車線規制

片側2車線のうち、1車線を確保しつつ、工事を行います。

特設WEBサイト([https://www.e-nexco.co.jp/renewal/tohoku\\_2025/23\\_24/](https://www.e-nexco.co.jp/renewal/tohoku_2025/23_24/))もご覧ください。



※車線規制期間中、渋滞緩和を図るため、工事区間の迂回やピーク時間帯を避けたご利用にご協力をお願いいたします。

※事故や天候の影響等で実際の渋滞状況が予測と異なる可能性もあるため、出発前に最新の交通情報をご確認ください。

※安達太良SA(上り線)において、混雑により本線への渋滞が見込まれますので、国見SA、吾妻PA、福島松川PAのご利用もご検討ください。

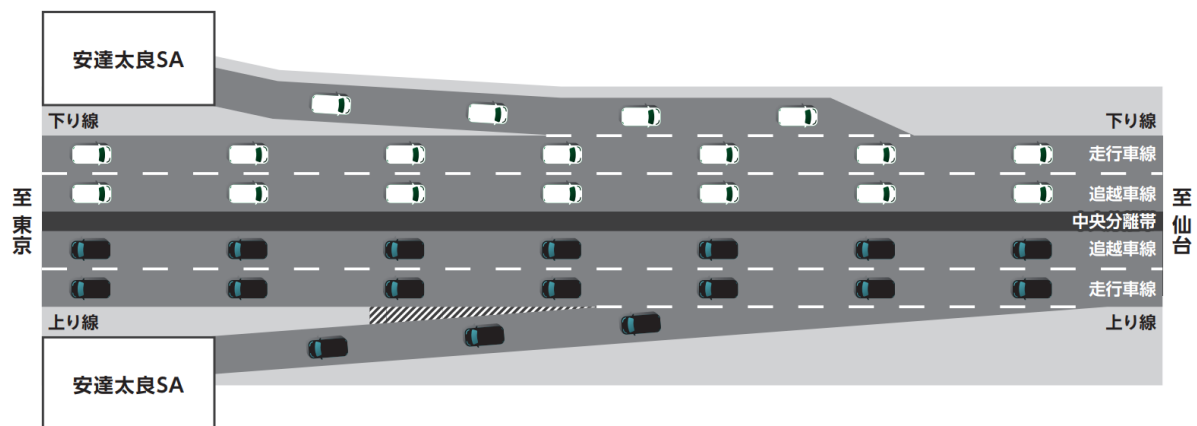
### 3. 交通規制内容

渋滞を回避する交通運用として、4車線を確保した規制方法で工事を行います。

規制区間の車線幅員と路肩幅員が狭くなります。また、大きな車線切替を行い、工事の進捗により車線運用を切り替えます。

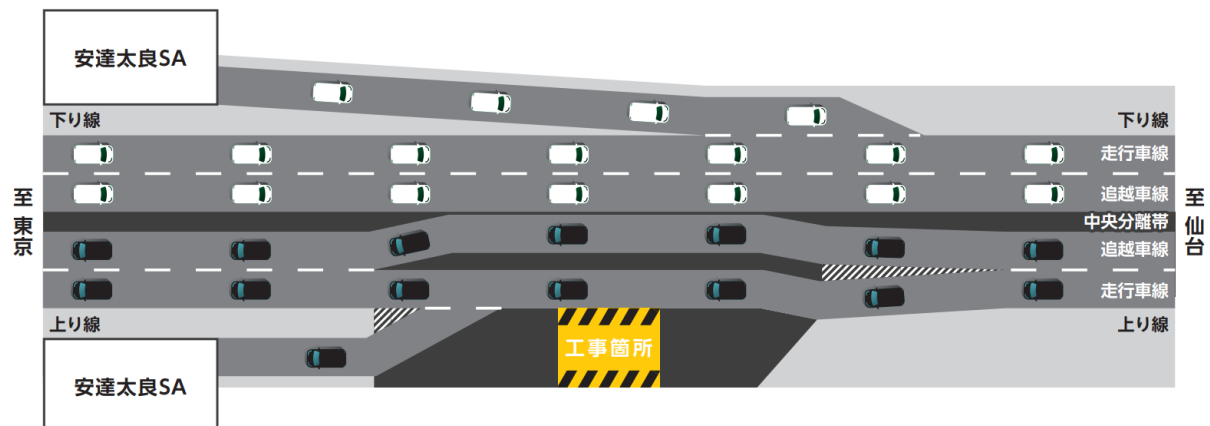
規制速度を遵守し、前の車との車間距離を確保して追突事故などには十分注意をお願いします。

#### ① 通常時



#### ② 床版取替(1期)(令和7年6月～9月)

上り線側の車線を切り替えて、走行車線側の床版を取り替えます。

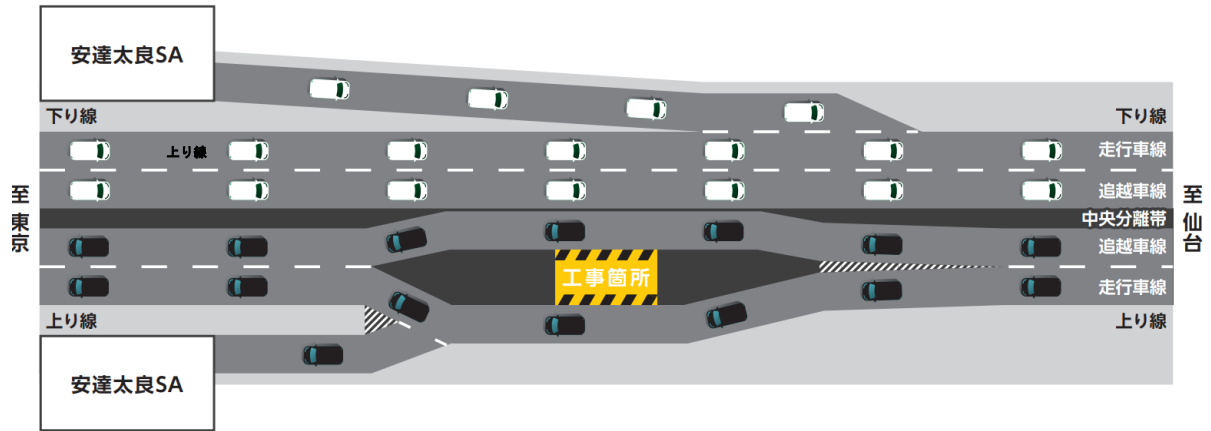


※安達太良SA(上り線)に向かう際は走行車線を走行願います。

追越車線を走行されますと安達太良SA(上り線)に向かうことができません。

③ 床版取替(2期)(令和7年9月～12月)

上り線側の車線を切り替えて、追越車線側の床版を取り替えます。



※安達太良SA(上り線)に向かう際は走行車線を走行願います。

追越車線を走行されますと安達太良SA(上り線)に向かうことができません。

特設WEBサイト([https://www.e-nexco.co.jp/renewal/tohoku\\_2025/19\\_20/](https://www.e-nexco.co.jp/renewal/tohoku_2025/19_20/))もご覧ください。

工事概要

区 間	<b>E4</b> 東北道 矢吹IC～郡山南IC(上下線)
規制種別 期間	① 終日車線規制 令和7年5月7日(水)～5月11日(日)、令和7年6月16日(月)～6月21日(土) ② 終日対面通行規制 令和7年5月12日(月)～6月15日(日) ※土・日・祝日も実施します。 ※工事の進捗や天候などにより、規制期間が変更となる場合があります。
工事内容	床版取替工事

1. 交通規制区間

位置図



工事区間



2. 交通規制期間

5月						
日	月	火	水	木	金	土
				1	2	3
4	5	6	7	8	9	10
11	12	13	14	15	16	17
18	19	20	21	22	23	24
25	26	27	28	29	30	31

6月						
日	月	火	水	木	金	土
1	2	3	4	5	6	7
8	9	10	11	12	13	14
15	16	17	18	19	20	21
22	23	24	25	26	27	28
29	30					

➡ : 終日車線規制  
➡ : 終日対面通行規制

※工事期間中の、5月～6月の上り線で休日の15時から18時を中心に渋滞の発生を予測しています。  
※車線規制期間中、渋滞緩和を図るため、工事区間の迂回やピーク時間帯を避けたご利用にご協力をお願いいたします。

※事故や天候の影響等で実際の渋滞状況が予測と異なる可能性があるため、出発前に最新の交通情報をご確認ください。

### 3. 交通規制内容

規制速度を遵守し、前の車との車間距離を確保して追突事故などには十分注意をお願いします。

#### (1) 終日車線規制

片側2車線のうち、1車線を確保しつつ、工事を行います。

#### (2) 終日対面通行規制

往復4車線(片側2車線)のうち、2車線(片側1車線)を確保しつつ、工事を行います。



対面通行規制



通行止めをおこなわず両方向の通行を確保する対面通行規制など、可能な限り交通への影響を抑えられる工事方法を実施していきます。

特設WEBサイト([https://www.e-nexco.co.jp/renewal/tohoku\\_2025/15\\_17/](https://www.e-nexco.co.jp/renewal/tohoku_2025/15_17/))もご覧ください。

工事概要

区 間	<b>E4</b> 東北道 那須IC～白河IC(上下線)
規制種別・期間	①終日車線規制 令和7年5月7日(水)～5月13日(火)、令和7年7月30日(水)～8月8日(金) ②終日対面通行規制 令和7年5月14日(水)～7月29日(火) ※土・日・祝日も実施します。 ※工事の進捗や天候などにより、規制期間が変更となる場合があります。
工事内容	床版取替工事

1. 交通規制区間

位置図



工事区間



2. 交通規制期間

5月						
日	月	火	水	木	金	土
				1	2	3
4	5	6	7	8	9	10
11	12	13	14	15	16	17
18	19	20	21	22	23	24
25	26	27	28	29	30	31

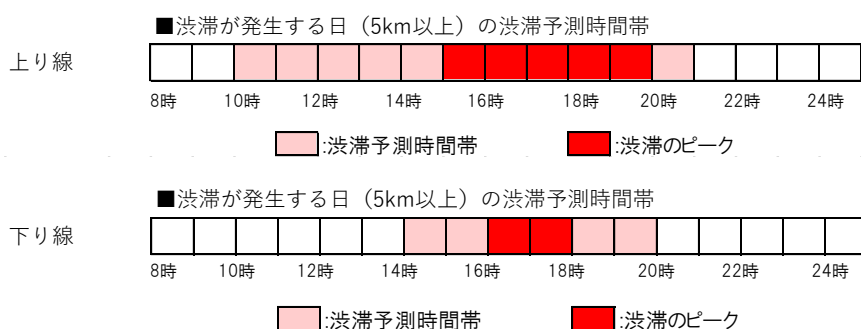
6月						
日	月	火	水	木	金	土
1	2	3	4	5	6	7
8	9	10	11	12	13	14
15	16	17	18	19	20	21
22	23	24	25	26	27	28
29	30					

7月						
日	月	火	水	木	金	土
		1	2	3	4	5
6	7	8	9	10	11	12
13	14	15	16	17	18	19
20	21	22	23	24	25	26
27	28	29	30	31		

8月						
日	月	火	水	木	金	土
					1	2
3	4	5	6	7	8	9
10	11	12	13	14	15	16
17	18	19	20	21	22	23
24	25	26	27	28	29	30
31						

- ➡ : 終日車線規制
- ➡ : 終日対面通行規制
- : 渋滞発生日(5km以上)





※工事期間中の、6月～8月の上り線で休日の15時から20時、下り線で休日の7時から13時を中心に5km程度の渋滞発生も予測しています。

※車線規制期間中、渋滞緩和を図るため、工事区間の迂回やピーク時間帯を避けたご利用にご協力をお願いいたします。

※事故や天候の影響等で実際の渋滞状況が予測と異なる可能性があるため、出発前に最新の交通情報をご確認ください。

### 3. 交通規制内容

規制速度を遵守し、前の車との車間距離を確保して追突事故などには十分注意をお願いします。

#### (1) 終日車線規制

片側2車線のうち、1車線を確保しつつ、工事を行います。

#### (2) 終日対面通行規制

往復4車線(片側2車線)のうち、2車線(片側1車線)を確保しつつ、工事を行います。



対面通行規制



通行止めをおこなわず両方向の通行を確保する対面通行規制など、可能な限り交通への影響を抑えられる工事方法を実施していきます。

特設WEBサイト([https://www.e-nexco.co.jp/renewal/tohoku\\_2025\\_1/13\\_14/](https://www.e-nexco.co.jp/renewal/tohoku_2025_1/13_14/))もご覧ください。