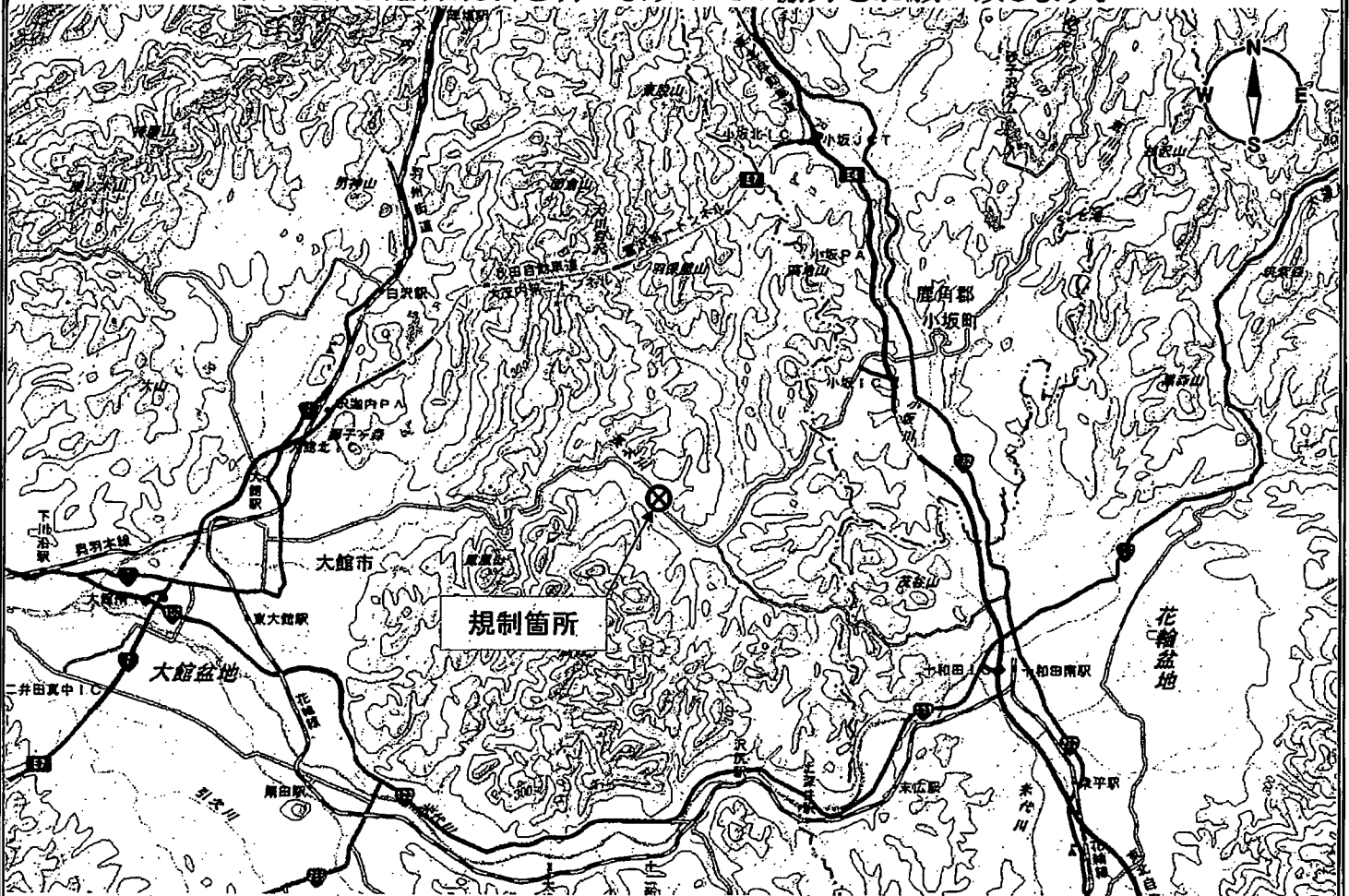


主要地方道 大館十和田湖線 通行規制のお知らせ

主要地方道 大館十和田湖線において、道路工事のため
次のとおり通行規制を行いますのでご協力をお願い致します。



1. 規制場所 大館市雪沢字日影 地内 (新沢橋)
2. 規制内容 片側交互通行
令和6年10月9日(水)まで：幅2.5m以上の車両は通行不可
令和6年10月10日(木)以降：幅2.3m以上の車両は通行不可
3. 規制日 令和6年9月3日(火) 19時30分から
令和6年10月23日(水) 17時00分まで 【予定】
4. 迂回路 なし
秋田自動車道または国道103号により迂回ください

問い合わせ先

秋田県北秋田地域振興局建設部

秋田県建設部道路課

日本道路交通情報センター(秋田センター)

0186-62-3114

018-860-2483

050-3369-6605