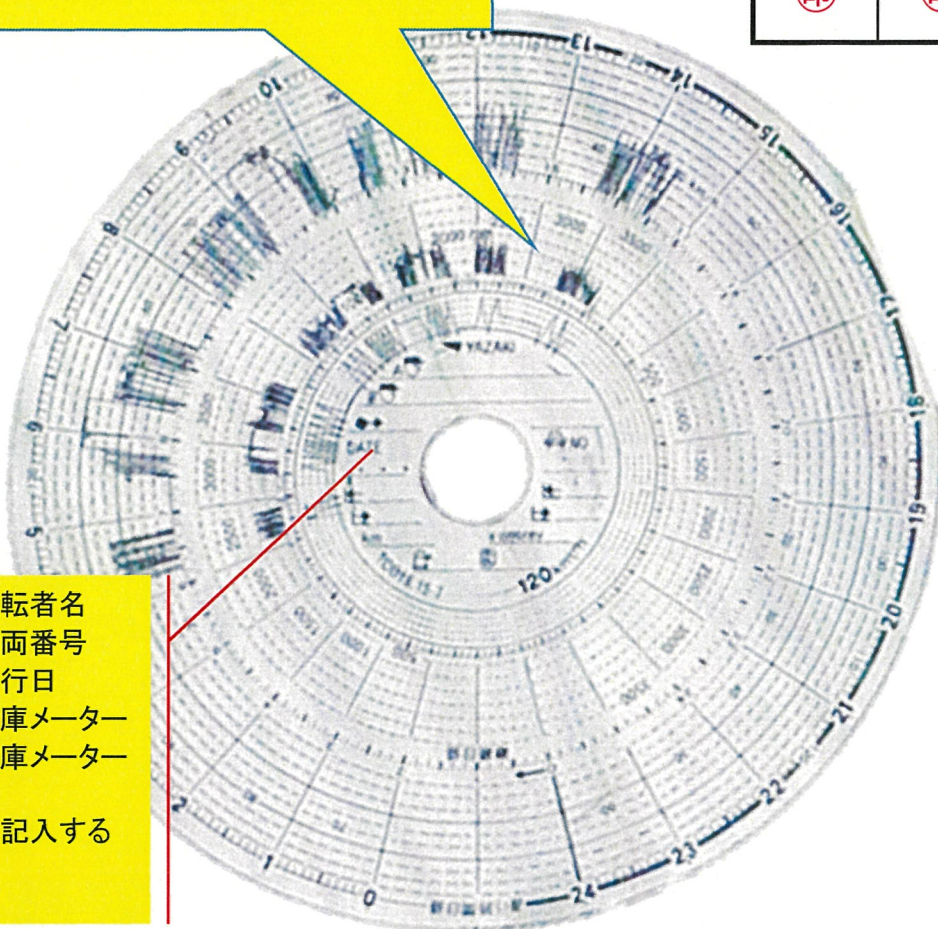


# 運 転 日 報

休憩又は睡眠をした場合にあっては、その地点を記入する(例: 寺内コンビニ等)

所長	運行管理者	補助者
印	印	印



- ・運転者名
  - ・車両番号
  - ・運行日
  - ・出庫メーター
  - ・帰庫メーター
- を記入する

平成 ○○年 ○○月 ○○日( ○ )天候:晴

運転者氏名	○○ ○○		交替運転者氏名	なし	
総走行キロ	○○○○	km	実車	○○	km
貨物の積載状況※	① ○(○○荷主)	② ○(○○荷主)	③		
主な経過地点	開始地: 車庫	中間地: 能代	終了地: 車庫		
休憩又は睡眠をした場合にあっては、その地点及び日時 (チャート紙に直接記入してもいい)	7:30~8:10まで→大館コンビニ 12:30~13:30まで→寺内コンビニ				
運転者交替の地点及び日時	なし				
事故、著しい運行の遅延、その他異常な状態が発生した場合にはその概要及び原因	なし				
運行管理者等の指示・指導事項	一部スピード超過が見られます。注意して下さい。				

※「貨物の積載状況」は、車両総重量8トン以上又は最大積載量5トン以上の車両については必ず記入すること

※1年間保存すること